



DÉCEMBRE DECEMBER 2025

Best of Paris

LES ÉVÉNEMENTS À NE PAS MANQUER | NOT-TO-MISS EVENTS



HugodécorateurG90A5084 @MaisonVictorHugo-Parismusees-Gautierdeblonde

HUGO DÉCORATEUR

« J'étais né pour être décorateur ». Cette exposition dévoile une facette méconnue de l'artiste et présente l'univers décoratif de Victor Hugo, à travers des dessins, objets, mobiliers et décors, de l'hôtel particulier de la place des Vosges à la maison de Hauteville House à Guernesey.

Jusqu'au 26 avril 2026

Maison Victor Hugo



PLUS D'INFOS

HUGO, A DECORATOR

'I was born to be a decorator'. Through drawings, objects, furniture and decor, from his town house in Place des Vosges to Hauteville House in Guernsey, this exhibition reveals a little-known facet of the artist - his interest and activity in interior decoration.

Until 26 April 2026

Maison Victor Hugo



MORE INFO

TISSER, BRODER, SUBLIMER – ÉLOGE DES SAVOIR-FAIRE

Le Palais Galliera lance une série de trois expositions consacrées aux savoir-faire abordant les métiers et techniques de la mode. Ce premier opus fait la part belle aux savoir-faire de l'ornementation – tissage, impression, broderie, dentelle, fleurs artificielles.

Du 13 décembre au 18 octobre 2026

Musée de la Mode de Paris - Palais Galliera



PLUS D'INFOS

WEAVING, EMBROIDERING, EMBELLISHING. THE CRAFTS AND TRADES OF FASHION

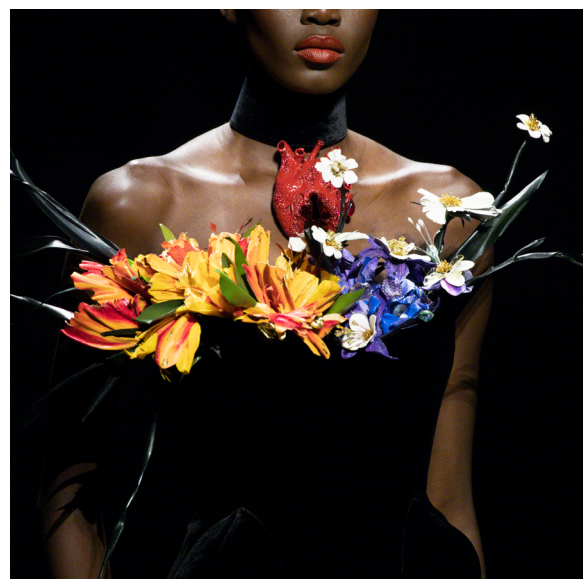
The Palais Galliera is launching a series of three exhibitions devoted to savoir-faire in the professions and techniques of the fashion world. This first exhibition focuses on the expertise of ornamentation – weaving, printing, embroidering, lace-making, and artificial flowers.

From 13 December to 18 October 2026

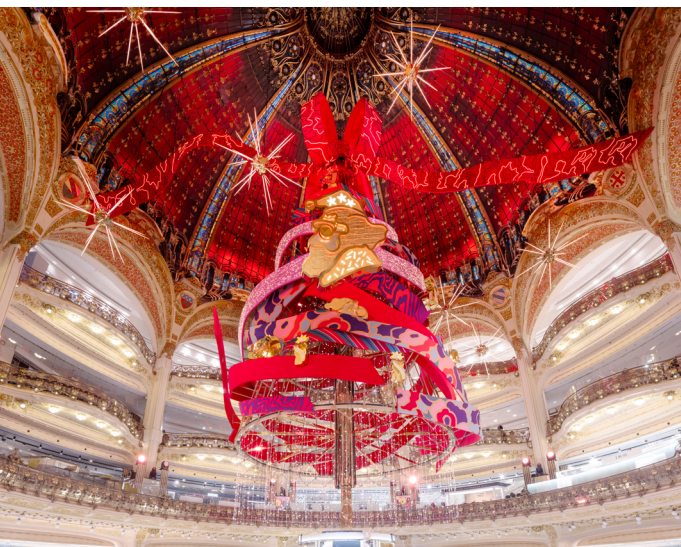
Musée de la Mode de Paris - Palais Galliera



MORE INFO



Bustier Schiaparelli par Daniel Roseberry
Baqué Molinié (broderie), HC, AH 2022-2023



GALERIES LAFAYETTE NOËL 2025 ©Thibault Voisin

ILLUMINATIONS

Leds ou guirlandes multicolores et projections lumineuses parent les rues de mille feux à l'occasion des fêtes. Les illuminations de Noël décorent les plus belles artères et les plus beaux quartiers de la capitale et les villes alentour. Quant aux boutiques, grands magasins en tête, elles se parent de leurs plus beaux atours.

Tout Paris

[+](#) PLUS D'INFOS

CHRISTMAS LIGHTS

Multicoloured leds, garlands, and light projections adorn the streets with glittering lights for the festive season. The Christmas lights illuminate the most beautiful avenues and districts in the capital and surrounding towns. And shops, especially department stores, are gloriously decked out in their finest attire.

All Paris

[+](#) MORE INFO

MARCHÉS DE NOËL

Les traditionnels marchés de Noël investissent la capitale. Notre-Dame, Saint-Germain-des-Prés, mais aussi La Défense, Sceaux, Issy les Moulineaux... tous les quartiers et toutes les villes rivalisent d'audace et de tentations pour séduire les visiteurs.

Souvenirs précieux, gourmands ou insolites, produits artisanaux, labellisés Fabriqué à Paris, sont autant d'idées de cadeaux authentiques.

Grand Paris

[+](#) PLUS D'INFOS

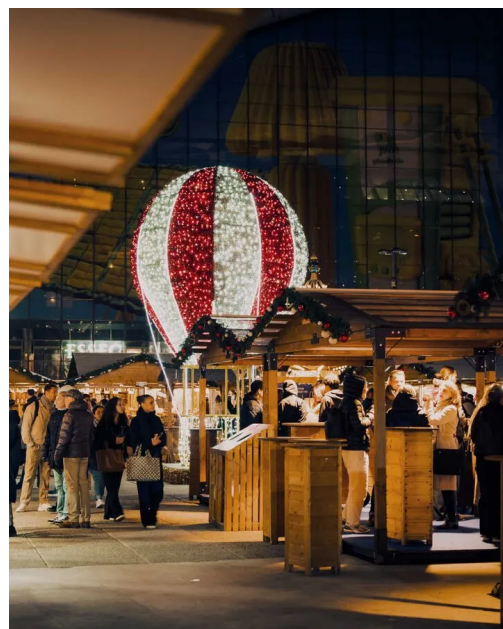
CHRISTMAS MARKETS

Traditional Christmas markets are held in all parts of the capital: at Notre-Dame, Saint-Germain-des-Prés, as well as in La Défense, Sceaux, Issy les Moulineaux... And every district and town in the region offers an array of exciting attractions and temptations to entice visitors.

Gift ideas include exquisite, gourmet or unusual souvenirs and handmade products bearing the 'Made in Paris' label.

Greater Paris

[+](#) MORE INFO



Marché de Noël ©Debajit Kira Paul



La cage aux folles - Théâtre du Châtelet

LA CAGE AUX FOLLES

La mythique comédie musicale revient à Paris après son triomphe passé à Broadway. Derrière son esprit festif, la pièce pose la question de l'homoparentalité et déclare l'amour inconditionnel du parent pour l'enfant.

Du 5 décembre au 10 janvier 2026

Théâtre du Châtelet

[+](#) PLUS D'INFOS

LA CAGE AUX FOLLES

The mythical musical returns to Paris after its success on Broadway. Beneath the show's upbeat spirit, it raises questions around same-sex parenting and affirms the unconditional love of a parent for their child.

From 5 December to 10 January 2026

Théâtre du Châtelet

[+](#) MORE INFO



Galerie Mazarin @Béatrice Livet - Cultural

MAZARIN ET LES GARDIENS DU SECRET

Ce nouveau jeu immersif promet une aventure grandeur nature, dans un décor unique, au cœur des collections du musée et de la bibliothèque. Il entraîne les participants devenus enquêteurs dans une intrigue originale, entre comédiens infiltrés et mécaniques de jeu inédites.

Depuis le 15 novembre
Bibliothèque Nationale Richelieu

[+](#) PLUS D'INFOS

MAZARIN AND THE KEEPERS OF THE SECRET

This immersive new game promises a life-size adventure in a unique setting, amidst the museum's collections and library. Participants, who become investigators, are drawn into an original plot involving undercover actors and analytical thinking to crack secret codes.

Since 15 November
Bibliothèque Nationale Richelieu

[+](#) MORE INFO



Festival Sacrée musique

FESTIVAL SACRÉE MUSIQUE

Le Grand Paris devient le théâtre de ce festival musical pour quelques dates avec au programme, des performances de musique sacrée de tous styles (allant du baroque au gospel, en passant par la polyphonie corse ou les chœurs d'enfants), dans de magnifiques sites du patrimoine illuminés à la bougie.

Du mercredi 10 au dimanche 14 décembre 2025
10 lieux parisiens et 6 dans le Grand Paris

[+](#) PLUS D'INFOS

SACRED MUSIC FESTIVAL

Greater Paris becomes the setting for this music festival for a few dates, with a programme of sacred music performances of all styles (ranging from baroque to gospel, Corsican polyphony and children's choirs) in magnificent heritage sites illuminated by candlelight.

From Wednesday 10 to Sunday 14 December 2025
10 venues in Paris and 6 in Greater Paris

[+](#) MORE INFO



LE GRAND PALAIS DES GLACES

GRAND PALAIS DES GLACES

La plus grande patinoire indoor au monde reprend ses quartiers d'hiver au Grand Palais, sous la splendide verrière, pour le plus grand plaisir des amateurs de glisse. Pour cette nouvelle édition, une réplique de la tour Eiffel réalisée à l'échelle 1/10e fera son apparition et trônera au centre de la patinoire, ajoutant à la magie du lieu.

Du 14 décembre au 7 janvier 2026

Grand Palais

+ PLUS D'INFOS

GRAND PALAIS DES GLACES

The world's biggest ice rink returns to its winter home at the Grand Palais, under the splendid glass roof, to the delight of skating enthusiasts. For this new edition, a 1/10 scale replica of the Eiffel Tower will take centre stage at the ice rink, adding to the magic of the venue.

From 14 December to 7 January 2026

Grand Palais

+ MORE INFO



Festival du Merveilleux 2025-2026 - Musée des Arts forains

LE FESTIVAL DU MERVEILLEUX

A l'occasion de son 15e anniversaire, ce rendez-vous incontournable de l'hiver présente une exposition « Costumes en scène » réunissant des dizaines de costumes de clowns, de cirque, de ballet, d'opéra ou de cinéma. Un parcours enchanteur plein de paillettes, de plumes et d'extravagance entre costumes et objets d'art du spectacle.

Du 26 décembre au 4 janvier 2026

Musée des Arts forains

+ PLUS D'INFOS

FESTIVAL OF WONDER

To mark its 15th anniversary, this unmissable winter event is presenting the exhibition 'Costumes on Stage', showcasing dozens of costumes and objects from its collection of stage costumes from the worlds of music hall, circus, theatre, opera, and ballet. An enchanting journey full of glitter, feathers and extravagance.

From 26 December to 4 January 2026

Musée des Arts forains

+ MORE INFO



LePompon_6562 @CharlotteAbbeys

LE POMPON

Le Pompon s'installe dans l'écrin magistral du Palais Brongniart. Ce restaurant promet des soirées où l'on dîne, on danse et on prolonge la soirée jusqu'à 2h du matin. Une carte généreuse et une décoration soignée, digne d'une institution parisienne à la fois élégante et festive, associées à des tubes des années 70 à nos jours forment la combinaison gagnante de ce nouveau temple de la vie nocturne.

Du mardi au samedi, de 19h à 2h
25 place de la Bourse, Paris 2
8 novembre 2025

+ PLUS D'INFOS

LE POMPON

Le Pompon has opened in the majestic setting of the Palais Brongniart. This restaurant is a place to have dinner, dance, and continue partying until 2am. A generous menu and stylish decor, in keeping with an elegant and festive Parisian establishment, together with hits from the 1970s to the present day, make this new nightlife hotspot a winning combination.

From Tuesday to Saturday, from 7pm to 2am
25 place de la Bourse, Paris 2nd
8 November 2025

+ MORE INFO



Nonsense @Justin Prinz

NONSENSE

L'ancien cabaret La Bohème se réinvente et se métamorphose en un nouveau lieu confidentiel multi facettes. Bar à cocktails, propositions gourmandes signées Julien Sebbag mais aussi scène artistique et théâtre d'improvisation. Tour à tour tremplin de jeunes artistes et lieu de vie, cette salle de spectacle d'un nouveau genre donne un souffle un vent de renouveau.

Mercredi & Dimanche : 19h – 2h | Jeudi,
Vendredi & Samedi : 19h – 4h
Sous-sol de l'Hôtel La Bohème Montmartre
Maison Bohème 3 rue Mont-Cenis Paris 18
18 novembre 2025

NONSENSE

The former La Bohème cabaret has been revamped and transformed into a new, multifaceted venue. With a cocktail bar, gourmet offerings by Julien Sebbag, and a stage for artistic performances and improvisational theatre, this new kind of performance space serves as both a showcase for young artists and a lively social hub.

Wednesday & Sunday: 7pm – 2am | Thursday,
Friday & Saturday: 7pm – 4am
Lower ground floor of the Hotel La Bohème Montmartre
Maison Bohème 3 rue Mont-Cenis Paris 18th
18 November 2025



NH_Collection_Champs_Elysees_Facade_Daylight @Minor Hotel

NH COLLECTION PARIS PONTHEIU CHAMPS-ÉLYSÉES

Entre l'Arc de Triomphe et la Concorde, ce nouvel hôtel cache derrière une façade haussmannienne de 1910, des chambres et espaces de co working design conçues avec des matériaux nobles instillant une atmosphère chaleureuse. Le restaurant, l'Angle des Champs, propose quant à lui une carte mêlant cuisine française et tapas espagnoles.

24 rue de Ponthieu, Paris 8

+ PLUS D'INFOS

NH COLLECTION PARIS PONTHEIU CHAMPS-ÉLYSÉES

Located between the Arc de Triomphe and Place de la Concorde, this new hotel with its 1910 Haussmann facade offers rooms and designer co-working spaces with noble furnishings that create a warm atmosphere. The restaurant, 'L'Angle des Champs', serves a menu featuring a fusion of French and Spanish culinary arts.

24 rue de Ponthieu, Paris 8th

+ MORE INFO