

**GUIDE D'ORIENTATION DES VICTIMES
D'INFRACTIONS PÉNALES**
À DESTINATION DES VICTIMES



**GUIDE DISPONIBLE VIA
LE QR CODE**





Dans un souci de lisibilité, le genre masculin est employé sans aucune discrimination et désigne aussi bien les femmes que les hommes.

VOUS ÊTES VICTIME D'UN DÉLIT OU D'UN CRIME ?



Un appel au 17 est nécessaire **pour une intervention immédiate** en cas **d'infraction en cours.**

*Ce n'est pas de votre faute. Ce que vous dénoncez est interdit et puni par la loi. Vous avez le droit de** :



- **être informé** de vos droits



- **bénéficier** d'un interprète pour vos démarches judiciaires



- **obtenir** réparation du préjudice



- **être accompagné** dans vos démarches judiciaires, sociales et/ou de santé

ÊTES-VOUS VICTIME D'UNE ATTEINTE AUX BIENS ?

Les atteintes aux biens rassemblent toutes les formes de **dommages matériels ou financiers** constitués soit par l'appropriation frauduleuse soit par la dégradation volontaire d'un bien appartenant à autrui : vols et extorsions de fonds – cambriolages – dégradations – abus de confiance et escroqueries.

ÊTES-VOUS VICTIME D'UNE ATTEINTE AUX PERSONNES ?

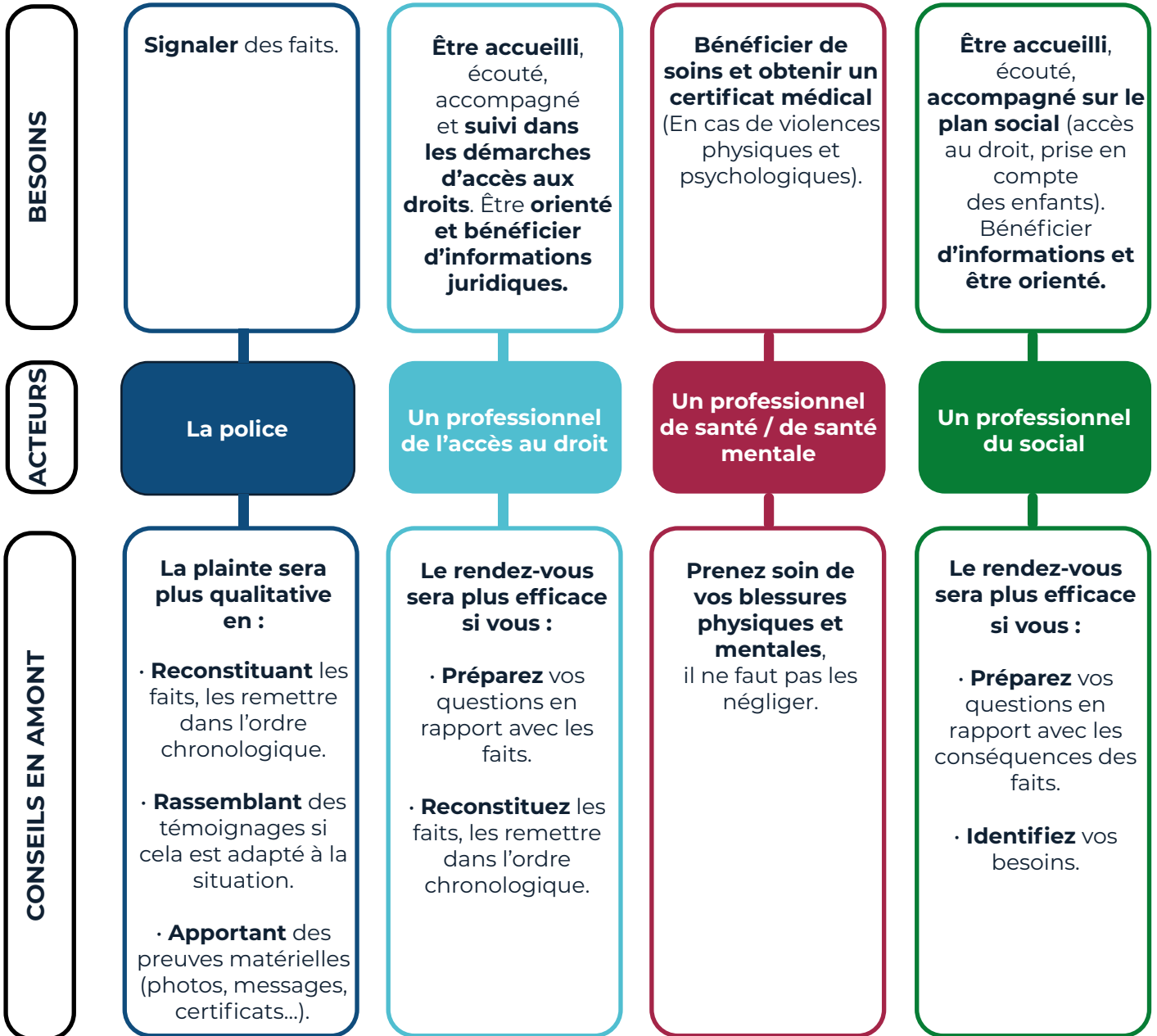
Les atteintes aux personnes regroupent de multiples situations. Elles peuvent désigner une **agression physique** mais aussi des agressions **verbales et psychologiques**, notamment par des atteintes à l'intégrité psychique de la personne : violences au sein du couple – viols et agressions sexuelles – violences volontaires – injures et menaces – violences intrafamiliales – discriminations.

* Articles 10-2 à 10-5 du Code de procédure pénale

AVANT D'ENTAMER UNE DEMANDE

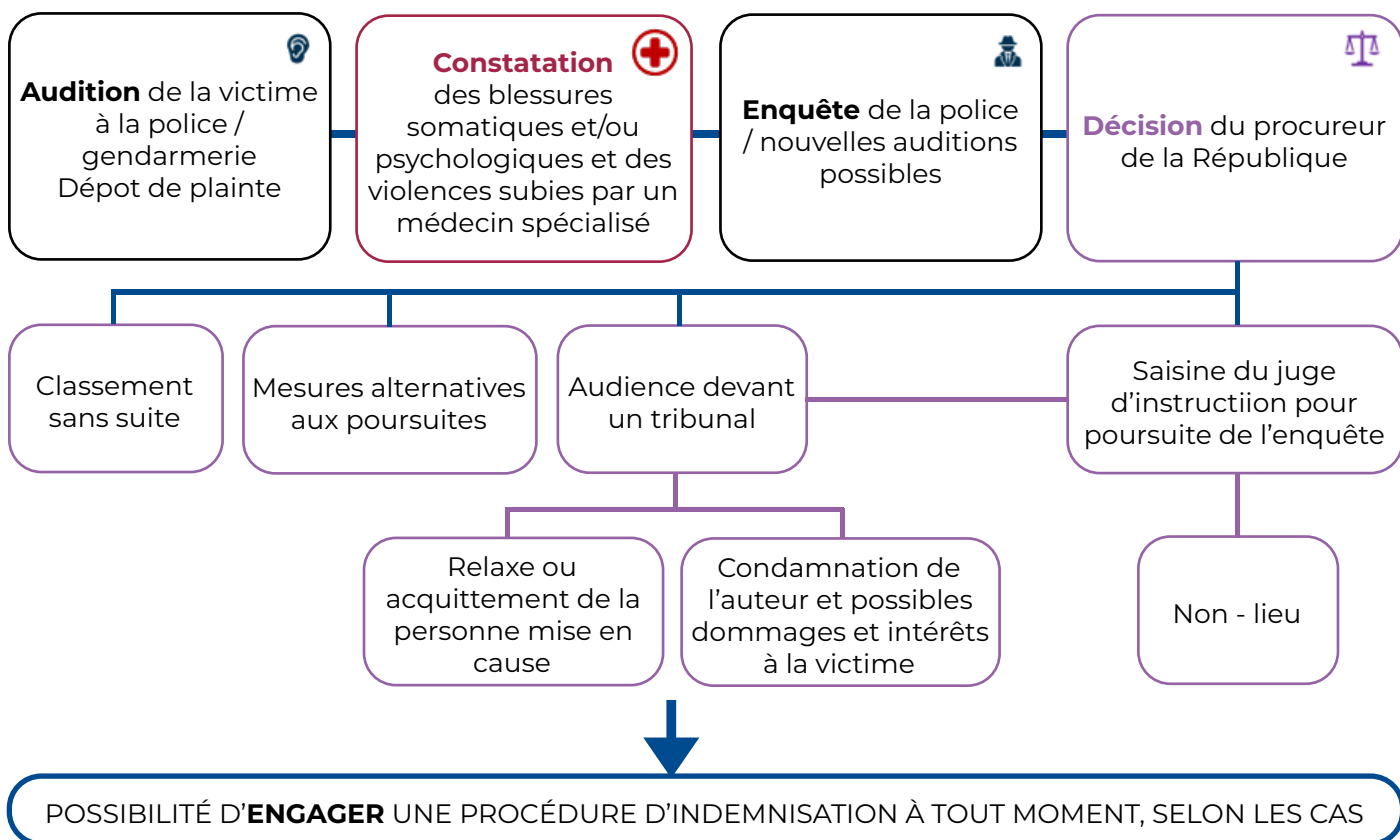
(Peu importe l'ordre dans lequel vous rencontrez ces professionnels)

Je suis victime d'une infraction : **Quel est mon besoin ?**



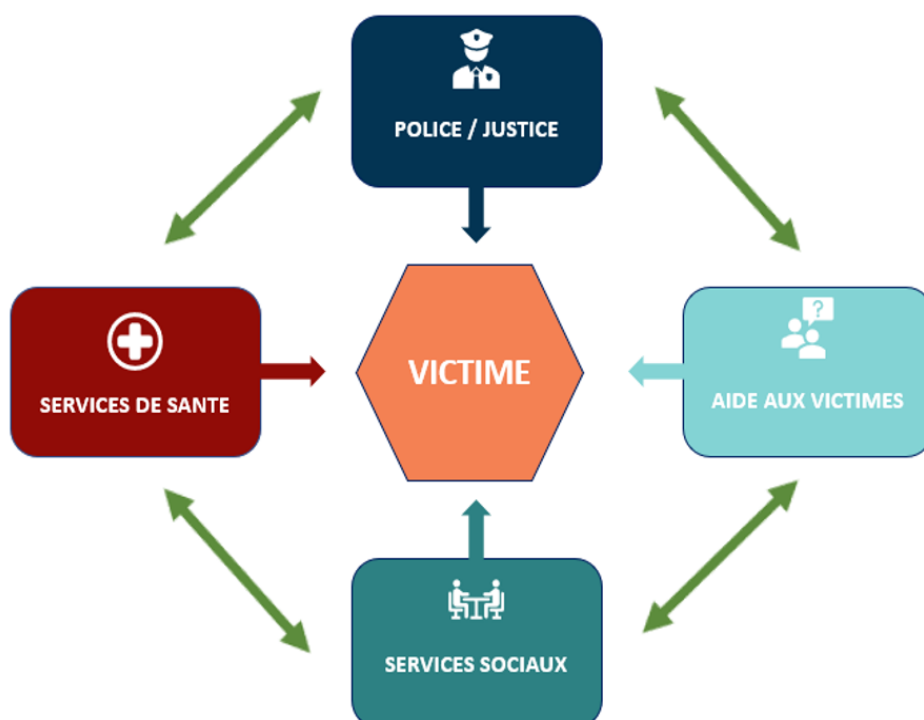
QUELLES SERAIENT LES SUITES D'UNE INFRACTION ?

Schéma simplifié



COMMENT VOUS ACCOMPAGNER ?

L'ensemble de ces professionnels peuvent vous accueillir, vous accompagner et vous orienter.





SAMU - 15

Majeurs et **mineurs** nécessitant une prise en charge ou une intervention urgente d'une équipe **médicale**.

7j/7 et 24h/24

POLICE SECOURS - 17

Majeurs et **mineurs** souhaitant avertir d'une infraction nécessitant l'intervention **immédiate** de la **police**.

7j/7 et 24h/24

SAPEURS-POMPIERS - 18

Majeurs et **mineurs** souhaitant signaler une situation en **péril**, un accident concernant des biens ou des personnes nécessitant une intervention rapide.

7j/7 et 24h/24

NUMÉRO D'URGENCE EUROPÉEN - 112

Majeurs et **mineurs** victimes ou témoins d'un accident dans un pays de **l'union européenne**.

7j/7 et 24h/24

NUMÉRO D'URGENCE POUR LES SOURDS ET MALENTENDANTS - 114

Accessible à tous par **visioconférence**, **tchat**, **sms** ou **fax** pour contacter le 15, 17, 18. Existe sous forme d'application mobile « Urgence 114 ».

7j/7 et 24h/24



EN LIGNE

COMMISSARIAT - [Ma Sécurité | Plainte et signalements](#)

Majeurs et **mineurs** victimes d'une infraction : **accueil, orientation, signalement** et **dépôt de plainte**.

7j/7 et 24h/24

Pour les violences sexistes et sexuelles - [Page d'accueil | Arrêtons les violences](#)

Majeurs et **mineurs** victimes d'une infraction à caractère sexiste et sexuelle (soumission chimique, violences au sein du couple, violences sexuelles, harcèlement, outrages sexistes, mutilations sexuelles, mariage forcé, système prostitutionnel) : **tchat** avec un policier formé aux **violences sexistes et sexuelles**.

7j/7 et 24h/24



ÉCOUTE ET ORIENTATION

NUMÉRO D'ÉCOUTE - 3430

Majeurs et **mineurs** souhaitant être **orientés** et accompagnés par les services de police (hors urgence).

7j/7 et 24h/24



EN PRÉSENTIEL

COMMISSARIATS

Majeurs et **mineurs** victimes d'une infraction : **accueil, orientation, signalement** et **dépôt de plainte**.

Commissariat du centre

1 rue Gabriel Vicaire - 75003

7j/7 et 24h/24

Commissariat du 8^e

1 avenue de Selves – 75008

7j/7 et 24h/24

Commissariat du 5-6^e

4 rue de la Montagne Sainte-Geneviève - 75005

7j/7 et 24h/24

Commissariat du 9^e

14 bis rue Chauchat - 75009

7j/7 et 24h/24

Commissariat du 7^e

7-9 rue Fabert - 75007

7j/7 et 24h/24

Commissariat du 10^e

26 rue Louis Blanc - 75010

7j/7 et 24h/24

Commissariat du 11^e

12-14 passage Charles Dallery - 75011
7j/7 et 24h/24

Commissariat du 12^e

80 avenue de Daumesnil - 75012
7j/7 et 24h/24

Commissariat du 13^e

144 boulevard de l'hôpital - 75013
7j/7 et 24h/24

Commissariat du 14^e

114-116 avenue du Maine - 75014
7j/7 et 24h/24

Commissariat du 15^e

250 rue de Vaugirard - 75015
7j/7 et 24h/24

Commissariat du 16^e

62 avenue de Mozart - 75016
7j/7 et 24h/24

Commissariat du 17^e

19-21 rue Truffaut - 75017
7j/7 et 24h/24

Commissariat du 18^e

34 rue de la Goutte d'Or - 75018
7j/7 et 24h/24

Commissariat du 19^e

3-5 rue Erik Satie - 75019
7j/7 et 24h/24

Commissariat du 20^e

3-5 rue des Gâtines - 75020
7j/7 et 24h/24

INTERVENANTS SOCIAUX EN COMMISSARIAT

Majeurs et **mineurs** victimes d'une infraction : **Écoute**, **évaluation** des problématiques sociales, **orientation** vers les partenaires sociaux / juridiques / santé / associatifs / policiers, information sur les droits et les procédures, interface entre le commissariat et les partenaires.

Du lundi au vendredi 9h à 17h

Commissariat du centre

01 87 89 67 92

Commissariat du 11^e

01 53 36 25 07

Commissariat du 5-6^e

01 44 41 51 85

Commissariat du 12^e

01 44 87 50 44

Commissariat du 8^e

01 53 71 63 86

Commissariat du 13^e

01 83 94 55 31

Commissariat du 10^e

01 53 19 43 24

Commissariat du 14^e

01 53 74 11 25

Commissariat du 15^e

01 53 68 81 76

Commissariat du 18^e

01 49 25 48 44

Commissariat du 16^e

01 55 67 15 58

Commissariat du 19^e

01 55 56 58 22

Commissariat du 17^e

01 ...

Commissariat du 20^e

01 44 62 48 08

PSYCHOLOGUES EN COMMISSARIAT

Majeurs et **mineurs** victimes d'une infraction : Écoute, entretiens et suivis psychologiques, orientation.

Du lundi au vendredi 9h à 17h

Commissariat du 11^e

01 53 36 25 69

Commissariat du 15^e

01 53 68 82 49

Commissariat du 12^e

01 44 87 50 22

Commissariat du 18^e

01 49 25 49 52

Commissariat du 13^e

01 83 94 55 32

Commissariat du 19^e

01 55 56 58 59

Commissariat du 14^e

01 53 74 11 35

Commissariat du 20^e

01 44 62 48 09

BUREAU D'AIDE AUX VICTIMES - TRIBUNAL JUDICIAIRE**(Paris aide aux victimes - PAV)**

Parvis du Tribunal - 75017 Paris

Majeurs et **mineurs** victimes d'une infraction : Information sur les **droits**, accompagnement dans les **démarches juridiques**, orientation auprès des services judiciaires et assurantiels, **soutien psychologique** et orientation.

01 44 32 77 08 - bav.tj-paris@justice.fr

Du lundi au dimanche de 9h à 12h et de 13h à 19h - Sans rendez-vous

Les aides juridiques gratuites près de chez vous - [Les aides juridiques gratuites près de chez vous - Ville de Paris](#)



EN LIGNE

APPLICATION #SEXPLOITED - sexploited.org

Majeurs et **mineurs** victimes de **prostitution**.

Aide, accompagnement, orientation

7j/7 et 24h/24

TCHAT, EN AVANT TOUTE(S) - <https://enavanttoutes.fr/nos-actions/le-tchat-pour-ac-compagner/>

Majeurs et **mineurs** victimes de **violences sexistes et sexuelles** : Écoute, conseils, orientation.

Du lundi au jeudi de 10h à 00h et du vendredi au samedi de 10h à 21h



NUMÉROS D'ÉCOUTE

3117

Majeurs et **mineurs** voulant signaler par téléphone une situation suspecte, dangereuse ou encore une **agression dans le bus, métro, RER, en gare ou à bord d'un train**. Variante par SMS au 31 117.

7j/7 et 24h/24

119

Numéro dédié aux **enfants en danger**, victimes ou témoins de violences physiques ou psychologiques.

7j/7 et 24h/24

3919

Majeurs victimes de **violences au sein du couple** : Écoute, information, orientation.

7j/7 et 24h/24

08 00 05 95 95 - CFCV

Majeurs victimes de **violences sexuelles** : Écoute et accompagnements spécialisés.

Du lundi au vendredi de 10h à 19h

01 40 47 06 06 - FDFA

Majeurs en situation de handicap victimes de violences, voire de maltraitances : Écoute, information, orientation.

Lundi de 10h à 13h et de 14h30 à 17h30 - Jeudi de 10h à 13h

116 006 - FRANCE VICTIMES

Majeurs victimes d'une infraction pénale : Information sur les **droits**, accompagnement dans les **démarches juridiques**, orientation auprès des services judiciaires et assurantiels, soutien psychologique et orientation.

7j/7 de 9h à 19h

3977

Majeurs vulnérables (âgé et/ou en situation de handicap) en situation de **maltraitances** : accueil, écoute et orientation.

7j/7 de 9h à 19h

01 48 06 42 41 - SOS HOMOPHOBIE

Majeurs, mineurs victimes de discriminations et/ou d'agressions

LGBTQIA+phobes : Écoute et soutien juridique.

Du lundi au jeudi de 18h00 à 22h00 - Vendredi de 18h00 à 20h00 - Samedi de 14h00 à 16h00

Dimanche de 18h00 à 20h00

07 71 80 08 71 - STOP HOMOPHOBIE

Numéro d'appel anonyme et gratuit pour les **victimes LGBTQIA+**.

7j/7 de 24h/24



EN PRÉSENTIEL

PARIS AIDE AUX VICTIMES

Majeurs et **mineurs** victimes d'une infraction pénale : Informations et accompagnement **juridique** et soutien **psychologique**.

12, rue Charles Fourier - 75013 Paris

Tél. : 01 87 04 21 36

Du lundi au vendredi de 9h30 à 13h00 et de 14h00 à 17h30 - Sur rendez-vous

CIDFF DE PARIS

Majeurs victimes de **violences sexistes et sexuelles**, notamment **violences au sein du couple** : Information sur les droits, accompagnement dans les démarches juridiques orientation auprès des services judiciaires.

10 rue Jean Poulmarch - 75010 Paris

01 83 64 72 01 - femmesinfo@cidffdeparis.fr

Du lundi au vendredi de 9h30 à 12h30 et de 14h à 17h30 - Sur rendez-vous

SERVICES SOCIAUX



EN LIGNE

CAF et CPAM - [depliant_violences_conjugales_caf_cpam.pdf](#)

Majeurs victimes de **violences au sein du couple** et ayant besoin de retrouver leurs droits et services.



EN PRÉSENTIEL

LES MAISONS DES SOLIDARITES - MDS

Pour toute personne confrontée à des difficultés dans son quotidien ou qui souhaite s'informer sur ses droits sociaux : orientation, information et accompagnement dans les démarches => ouverture de droits, relais vers les services sociaux, orientation vers les partenaires sociaux compétents (CAF, CPAM, ...).

Du lundi au vendredi de 8h30 à 17h00

Maison des solidarités du Centre

8 rue de la Banque - 75002

01 87 76 22 02

Maison des solidarités du 8^e

3 rue de Lisbonne - 75008

01 87 76 21 08

Maison des solidarités du 5^e

21 place du Panthéon - 75005

01 87 76 85 05

Maison des solidarités du 9^e

6 rue Drouot - 75009

01 87 76 89 09

Maison des solidarités du 6^e

78 rue Bonaparte - 75006

01 87 76 20 06

Maison des solidarités du 10^e

23 bis rue Bichat - 75010

01 53 19 26 26

Maison des solidarités du 7^e

116 rue de Grenelle - 75007

01 87 76 20 77

Maison des solidarités du 11^e

130 avenue Ledru Rollin - 75011

01 53 36 51 00

Maison des solidarités du 12^e

108 avenue Daumesnil - 75012
01 44 68 62 00

Maison des solidarités du 13^e

146 bd de l'Hôpital - 75013
01 87 76 13 13

Maison des solidarités du 14^e

14 rue Brezin - 75014
01 53 90 32 00

Maison des solidarités du 15^e

3 place Adolphe Chérioux - 75015
01 87 76 90 00

Maison des solidarités du 16^e

71 avenue Henri Martin - 75016
01 87 76 10 16

Maison des solidarités du 17^e

16/20 rue des Batignolles - 75017
01 87 76 15 17

Maison des solidarités du 18^e

115 bis rue Ordener - 75018
01 53 09 10 10

Maison des solidarités du 19^e

17 rue Meynadier - 75019
01 40 40 82 00

Maison des solidarités du 20^e

62 rue Surmelin - 75020
01 40 31 35 00

SERVICES DE SANTÉ



NUMÉROS D'ÉCOUTE

Centre régional de psycho-traumatisme Paris centre et sud

Plateforme téléphonique **d'évaluation** et **d'orientation** - CRP.

1, place du Parvis Notre-Dame - 75004 Paris

Tél. : 01 42 34 78 78 - E-mail : crp.htd@aphp.fr

Du lundi au vendredi de 9h30 à 18h00



EN PRÉSENTIEL

MAISONS DES FEMMES DE L'AP-HP

Femmes mineures et **majeures** victimes de **violences sexistes et sexuelles** :

Mise en place d'un parcours de soin personnalisé en fonction des besoins, accompagnement global et pluridisciplinaire.

Hôpital Hôtel-Dieu

1 parvis Notre-Dame - 75004 Paris

01 42 34 82 00 - maisondesfemmes.hoteldieu@aphp.fr

Du lundi au vendredi de 9h à 17h - Sur rendez-vous

Hôpital Pitié-Salpêtrière

47-83 bd de l'Hôpital - 75013 Paris

01 42 17 76 97 - maisondesfemmes.pitiesalpetriere@aphp.fr

Jours et horaires : Du lundi au vendredi de 9h à 17h - Sur rendez-vous

Hôpital Bichat - Claude-Bernard

46 rue Henri Huchard - 75018 Paris

01 40 25 82 29 - maisondesfemmes.bichat@aphp.fr

Du lundi au vendredi 9h à 17h - Sur rendez-vous

CENTRES DE SANTÉ SEXUELLE

Centre de santé sexuelle Frédéric Edelmann - AP-HP

Entretiens et conseils relatifs aux relations amoureuses, le consentement, la santé sexuelle, le genre, l'orientation sexuelle, la vie de couple, la parentalité et les violences. Dépistages, contraception, vaccinations, dermatologie, psychologie, sexologie par : médecins, sages-femmes, infirmiers, secrétaires, conseillers conjugales et familiales, psychologues, sexologues.

1 place du Parvis Notre-Dame - 75004 Paris (A1 - 6^e étage)

01 42 34 83 00

Du lundi au vendredi de 9h à 19h

Centre de santé sexuelle Pitié-Salpêtrière - AP-HP

Entretiens et conseils relatifs aux relations amoureuses, le consentement, la santé sexuelle, le genre, l'orientation sexuelle, la vie de couple, la parentalité et les violences. Dépistages, contraception, vaccinations, dermatologie, psychologie, sexologie par : médecins, sages-femmes, infirmiers, secrétaires, conseillers conjugaux et familiaux, psychologues, sexologues.

47/83 bd de l'Hôpital - 75013 Paris (A1 - 6^e étage)

01 42 17 76 22

Lundi, mercredi, jeudi et vendredi de 9h à 12h et de 13h à 16h et mardi de 14h à 19h15

190 le Centre de santé sexuelle

Centre de soins et de suivi médical spécialisé en **santé LGBTQIA+** pour une prise en charge pluridisciplinaire : médecins généralistes et addictologues - psychiatres - psychologues et infirmiers.

90 rue Jean-Pierre Timbaud (*accès par le 2 impasse de la Baleine*) - 75011 Paris

01 55 25 32 72

Du lundi au vendredi de 8h à 20h

